



rock
living



VOGLAUER

STEIN



HOLZ

100% NATUR
nature | nature

100% DESIGN
design | design

100% DURCHDACHT
sophisticated | bien pensé

100% VERANTWORTUNG
responsibility | responsabilité



Design. Natur. Handwerk.

Design. Nature. Craftsmanship.

Le design. La nature. L'artisanat.



Naturholzmöbel aus nachhaltigem Anbau

Natural wood furniture made from sustainable timber

Meubles en bois naturel issu de plantations durables



Bekenntnis zu Natur und Qualität seit 90 Jahren

Commitment to nature and quality for 90 years

L'engagement de produire des meubles naturels de qualité depuis 90 ans



Naturholzmöbel sorgen für ein gesundes Raumklima

Natural wood furniture ensure a healthy room climate

Les meubles en bois naturel assurent un climat ambiant particulièrement sain



Innovativ mit Rücksicht auf die grüne und soziale Umwelt

Innovative in caring for the social and natural environment

Innovatif en prenant soin de l'environnement social et naturel



Zertifiziert und ausgezeichnet

Certified and award-winning

Certifié et récompensé

DESIGN





Eine Wohngemeinschaft
mit den Materialien
aus den Alpen.

Living with the materials
of the Alps.

Une cohabitation avec
les matériaux des Alpes.

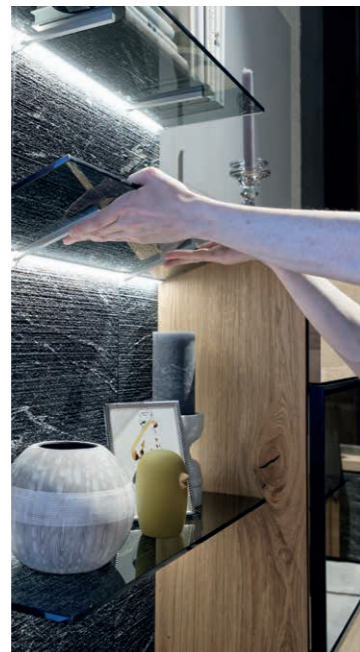


Stein & Holz,
ein unwiderstehlicher Kontrast.

Stone & wood,
an irresistible contrast.

Pierre et bois,
un contraste irrésistible.





Das innovative Design und die ausgeklügelten Details lassen Vrock als etwas ganz Besonderes erstrahlen.

The innovative design and sophisticated details make Vrock shine as something very special.

Le design innovant et les détails ingénieux font briller Vrock de manière très spéciale.



Vorschlag 246 | Alteiche rustiko gebürstet
Rustic oak brushed | Chêne rustique brossé



Laden oder Klappen können individuell konfiguriert werden.

Drawers or doors can be configured individually.

Les tiroirs ou les portes peuvent être configurés individuellement.



Der fachgerechte Umgang mit Massivholz macht den feinen Unterschied.

The mastered work of solid wood makes the fine difference.

Le travail maîtrisé du bois massif fait toute la différence.

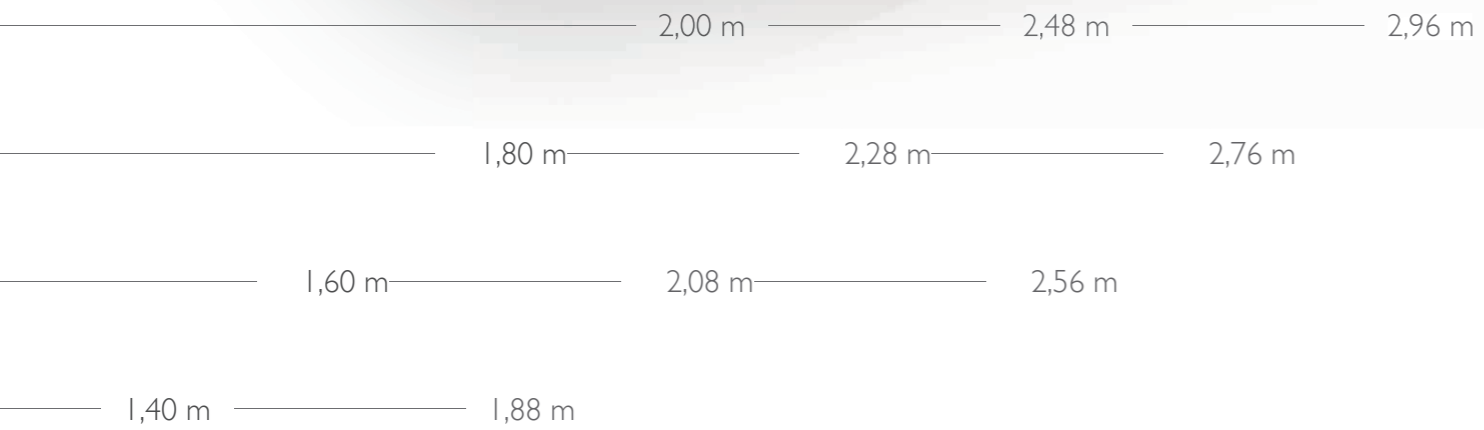
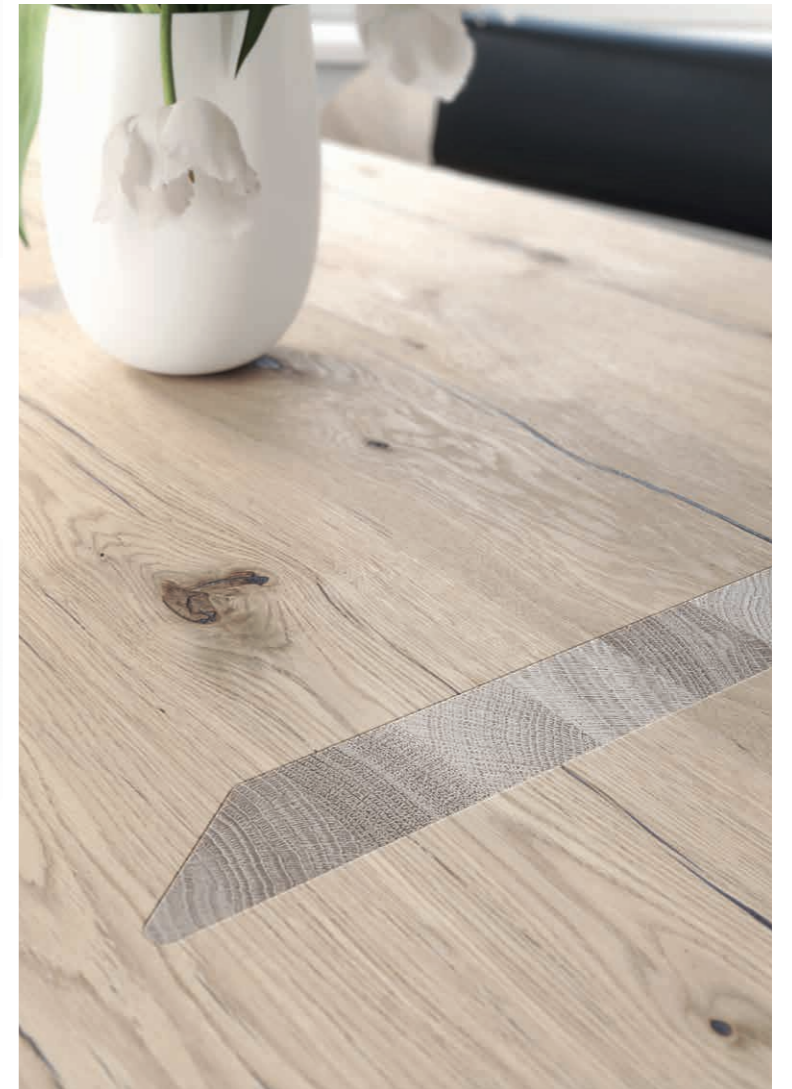


Handwerk in Vollendung.

Craftsmanship in perfection.

L'artisanat à la perfection.





Tischverlängerung 48 cm oder 96 cm

Table extension 48 cm or 96 cm

Extension de table 48 cm ou 96 cm

Mit dem attraktiven Einhand-Beschlag kann der Tisch wahlweise auf jeder Seite um 48 cm verlängert werden. Das Tischgestell bleibt dabei fix auf Standposition. Durch die Bombierung der Tischplatte verschwindet die Auszugplatte gänzlich unter der Fixplatte. Dadurch bleibt der gesamte Tisch in seiner graziösen Form bestehen.

Each side of the table can be extended up to 48 cm using the elegant single handle fitting. The table base remains fixed. With the crowning of the tabletop, the pull-out plate disappears entirely under the fixed plate. This gives the entire table a particularly graceful form.

Le mécanisme élégant à une main permet de rallonger au choix de chaque côté la table de 48 cm. Le pied de table reste fixe. La forme bombée du plateau de table permet de dissimuler entièrement le plateau coulissant sous le plateau fixe. Ainsi, la table conserve sa forme gracieuse.



SALP76
B 60 cm
T 58 cm
H 82 cm



SAGP78
B 60 cm
T 59 cm
H 82 cm



SAGP77
B 58 cm
T 62 cm
H 82 cm



SEHP35
B 54 cm
T 57 cm
H 82 cm
stapelbar



SEGP35
B 53 cm
T 57 cm
H 82 cm
stapelbar



SAGP37
B 57 cm
T 58 cm
H 83 cm



SEGP36
B 57 cm
T 57 cm
H 82 cm



SEGP23
B 55 cm
T 57 cm
H 81 cm
stapelbar



SEHP55
B 54 cm
T 61 cm
H 86 cm
stapelbar



SEGP64
B 50 cm
T 61 cm
H 88 cm



SEGP65
B 50 cm
T 61 cm
H 85 cm



SEGP66
B 50 cm
T 61 cm
H 85 cm



BAH35 und BAN35
B 52 cm
T 51,5 cm
H 103 cm
B 51 cm
T 49 cm
H 93 cm



NAT UR

Vorschlag 272 | Alteiche rustiko gebürstet
Rustic oak brushed | Chêne rustique brossé

*Nature

Alpinen Lifestyle
ins richtige Licht gerückt.

Alpine lifestyle put in the right light.

Le style de vie alpin mis en lumière.



Vorschlag | 42 | Alteiche rustiko gebürstet
Rustic oak brushed | Chêne rustique brossé



Filigrane Metall-Profile
lassen die Korpusse schweben.

Thanks to the thin metal profiles
parts of the furniture seem to float.

Grâce aux fins profilés métalliques
certaines parties des meubles semblent flotter.



SEGP66

Drehstühle mit automatischer Rückholfeder.
Swivel chairs with automatic return spring.
Sièges pivotants avec ressort de rappel automatique.



SEGP65



Architektonische Tischkultur.

Architectural table culture.

L'art de la table architectural.

Vrock wird im Einklang mit Natur
und Mensch nachhaltig hergestellt.

Vrock is sustainably produced
in harmony with nature and people.

Vrock est fabriqué de manière durable,
en harmonie avec la nature et l'homme.



Vorschlag 233 | Alteiche rustiko gebürstet
Rustic oak brushed | Chêne rustique brossé



Die archaische, schroffe Oberfläche des Alpengranits
wird mittels Wasserstrahl in Form gebracht.

The rough surface of the alpine granite is shaped by water jets.

La surface rugueuse du granit alpin est mise en forme au moyen de jets d'eau.





HAND WERK

Vorschlag 22 | Wildhuss geölt
Wild walnut oiled | Noyer sauvage huilé

*Handcraft | Artisanat



ROH12 | Wildnuss geölt
Wild walnut oiled | Noyer sauvage huilé



Extravagante Meisterstücke
in besonderer Holzart.

Unique pieces of furniture
in a particular type of wood.

Des pièces de mobilier singulières
dans une essence de bois particulière.



Couchtisch auf Rollen sorgt für müheloses Verschieben!

Coffee table on wheels makes moving effortless!

La table basse sur roulettes permet des déplacements sans effort !

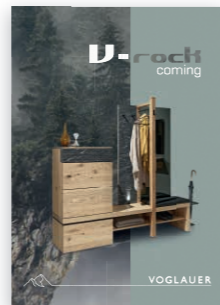


Dielen

Unwiderstehlich schön
mit vielseitigen Funktionen.

Beautiful furniture with versatile functions.

De beaux meubles aux fonctions variées.



Folder auf unserer Homepage anfordern.
Wir senden Ihnen diese gerne kostenlos zu.

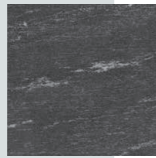
Request a catalogue on our homepage.
We will be happy to send it to you free of charge.

Demandez le catalogue sur notre site Internet.
Nous nous ferons un plaisir de vous l'envoyer gratuitement.

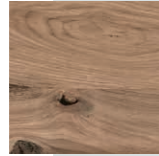


MATERIALIEN

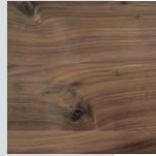
MATERIALS | MATÉRIAUX



Alpengranit - schwarzgrau



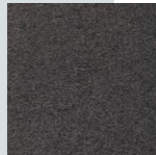
Alteiche rustiko gebürstet



Wildnuss geölt



MG | grauweiß



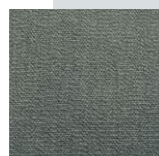
MB | basaltgrau



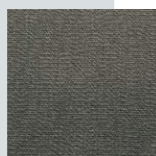
CN | natur



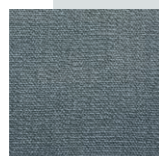
CM | melange



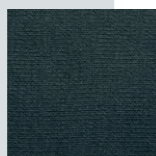
CW | warm grey



CT | timber



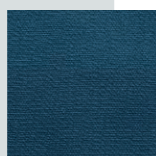
CS | steele



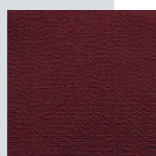
CB | black



CO | olive



CD | dark blue



CR | royal red

Sorgsam ausgesuchte Hölzer

Woods: rustic oak brushed & wild walnut oiled
Bois: chêne rustique brossé & noyer sauvage huilé

Bezugstoff | Fabric | Tissu d'ameublement

* eingeschränkt verfügbar, siehe Typenliste (Webseite) | limited availability, see type list (website)
| disponibilité limitée, voir liste de modèles (site web)

Loden | Loden | Loden

Loden besteht aus 100 % reiner Merino-Schurwolle und ist daher ein hochwertiges Naturprodukt. Der Rohstoff Wolle ist langlebig, luftdurchlässig, hautfreundlich, elastisch, isolierend und durch seinen Fettgehalt schmutzabweisend.

Loden consists of 100% pure Merino Wool, and is therefore a high-quality natural product. Raw wool is durable, breathable, skin-friendly, elastic, insulating and dirt resistant due to its fat content.

Le loden est composé à 100 % de pure laine vierge mérinos et est de ce fait un produit naturel de grande valeur. La matière première laine présente une durée de vie élevée, est perméable à l'air, agréable sur la peau, élastique, isolante et repousse la saleté grâce à sa teneur en graisse.

Curl | Curl | Curl (Bezugsstoff)

Textil in Naturhaptik mit höchster schmutzabweisender Eigenschaft (Patentierte Q2 Faser, 74/26 PAN/PES).

Textile in natural haptics with highest dirt-repellent property (patented Q2 fiber, 74/26 PAN/PES).

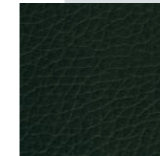
Textile au touché naturel avec propriétés hautement anti-poussière (breveté Q2 fibre, 74/26 PAN/PES).



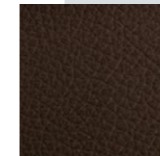
LR | reinweiß



LY | ziegelrot



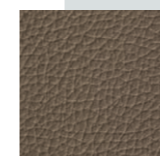
LZ | army green



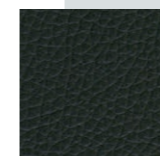
LU | caffè



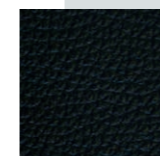
LK | kiesel



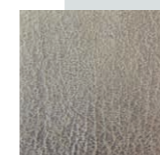
LM | stone



LN | anthrazit



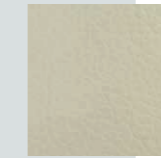
LS | schwarz



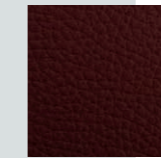
VQ | quarz



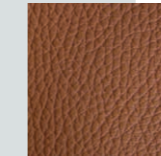
VT | terra



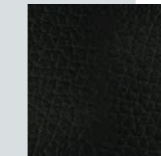
LW | sahne



LX | burgundy



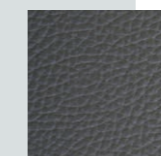
LV | cognac



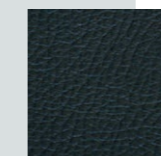
LT | testa di moro



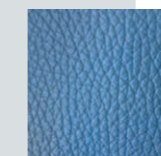
LO | coco



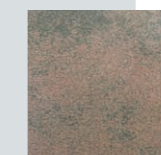
LP | cenere



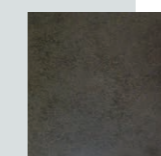
LL | oceano



LA | azurblau



VB | bronze



VM | moor

Leder

Leather | Cuir

Kräftiges, weiches Rindleder mit markanter Oberflächenstruktur (Milkorn) und hochwertigen Farbpigmenten.

Strong, soft cowhide leather with distinctive surface structure and high-quality colour pigments.

Cuir de vachette résistant, souple, à la surface remarquable et aux pigments colorés haut de gamme.

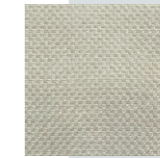
Vintage

Vintage | Vintage

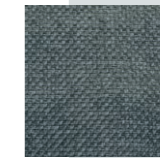
Textilleider in used look aus 100% Mikrofaser (PES).

Faux leather in used look made from 100% microfiber (PES).

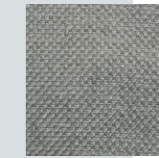
Cuir synthétique effet usé, 100% microfibrés (PES).



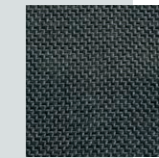
CP | perl



CU | umbragrau



CK | kiesel



CV | vidalschwarz

Chalet

Chalet | Chalet

Textil in Naturhaptik mit höchster schmutzabweisender Eigenschaft (Patentierte Q2 Faser, 74/26 PAN/PES).

Textile in natural haptics with highest dirt-repellent property (patented Q2 fiber, 74/26 PAN/PES).

Textile au touché naturel avec propriétés hautement anti-poussière (breveté Q2 fibre, 74/26 PAN/PES).



Voglauer Qualitätssiegel

Voglauer seal of quality
La qualité Voglauer

Achten Sie auf das Voglauer Label und den Brennstempel – das Qualitätssiegel für originale Voglauer Möbel aus dem Salzburger Land. Hier kaufen Sie höchste Qualität und Natürlichkeit!

The Voglauer label and the branding iron are the hallmark of quality for original Voglauer furniture from Salzburger Land. Here you will purchase premium quality and naturalness!

Les labels Voglauer sont la marque de qualité de meubles originaux provenant du Salzburger Land. Chez Voglauer, vous ne trouverez que des meubles naturels et de qualité supérieure!



Farbabbildungen dienen nicht als Farbmuster!
The images do not serve as samples!
Les représentations ne servent pas d'échantillon!



Mitarbeiter Transport für weniger CO₂



Holz aus zertifizierter nachhaltiger Forstwirtschaft



PV-Anlage + Wasserkraftwerk für Eigenbedarf



IM HERZEN DER NATUR WERDEN NATURHOLZ MÖBEL GEFERTIGT



Lösungsmittelfreie Oberflächen seit 1990



Thermische Verwertung von Holzabfällen



Modernste Heizungsanlage für weniger CO₂

Im Kreislauf mit der Natur

Als verantwortungsvoller Produzent von Naturholzmöbeln steht die Marke Voglauer seit jeher für einen nachhaltigen Umgang mit den Ressourcen der Natur. Daher werden im Fertigungsprozess ausschließlich Hölzer aus nachhaltiger Forstwirtschaft verwendet, womit Voglauer voll im Kreislauf mit der Natur produziert.

Jeder verwendete Baum, den man sich als Möbel ins Haus holt, wächst mit Garantie wieder nach.

Die Möbel von Vrock bestechen nicht nur durch formvollendetes Design, sondern auch durch höchste Qualität und Natürlichkeit.

Damit die natürlichen Oberflächen dieser Möbel besonders gut zum Ausdruck kommen, werden sie mit dem einzigartigen Voglauer Oberflächensortiment behandelt. Aus nachwachsenden Rohstoffen hergestellt, schafft diese Hartöl-Wachskombination auf Basis pflanzlicher Öle die perfekten Voraussetzungen für gesundes Wohnen.

In harmony with the natural cycle

As a responsible manufacturer of natural wood furniture, Voglauer has always stood for sustainable use of nature's resources. Therefore, only wood from sustainable forestry is used in the production process, which means that Voglauer produces in total harmony with natural cycles.

Every tree used to make our furniture is guaranteed to grow back.

Vrock furniture not only impresses with its naturalness, but also with its refined design and its highest quality.

To ensure that the natural surfaces of this furniture are particularly well expressed, they are treated with the unique Voglauer surface range. Made from renewable raw materials, this hard oil-wax combination based on plant oils creates the perfect conditions for a healthy living.

En cycle avec la nature

En tant que fabricant responsable de meubles en bois naturel, Voglauer a toujours mis un point d'honneur à n'utiliser que des matériaux naturels gérés durablement. C'est pourquoi seuls des bois issus de la sylviculture durable sont utilisés dans le processus de fabrication, ce qui permet à Voglauer de produire entièrement en cycle avec la nature.

Chaque arbre utilisé pour fabriquer nos meubles est garanti de repousser.

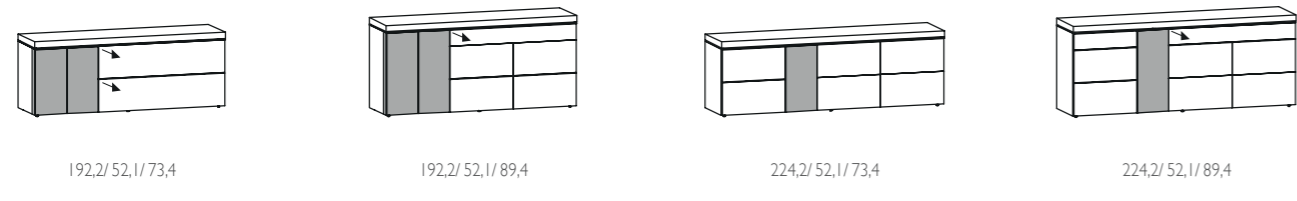
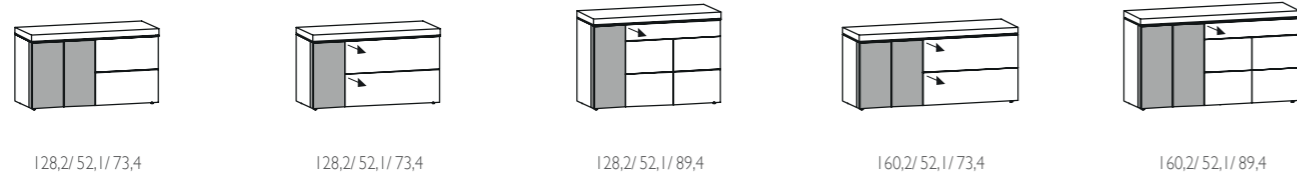
Les meubles Vrock ne séduisent pas seulement par leur caractère naturel mais aussi par leur design aux finitions parfaites, et leur qualité supérieure.

Pour que les surfaces naturelles de ces meubles soient particulièrement bien mises en valeur, elles sont traitées avec l'assortiment de produits d'entretien Voglauer. Fabriquée à partir de matières premières renouvelables, cette combinaison d'huile dure et de cire à base d'huiles végétales crée les conditions parfaites pour un habitat sain.

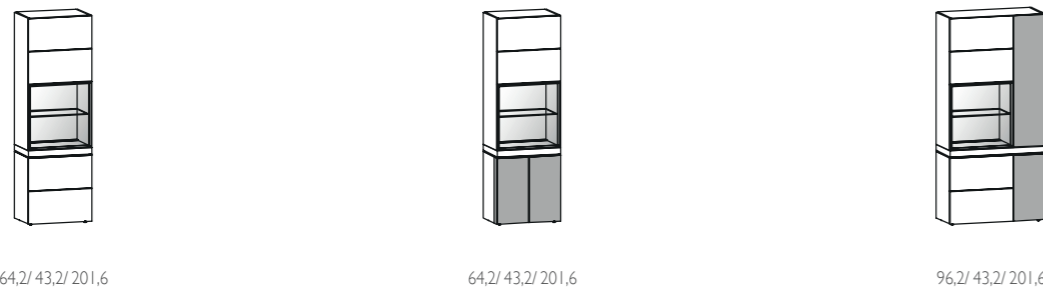


Sideboards | Sideboards | Buffets

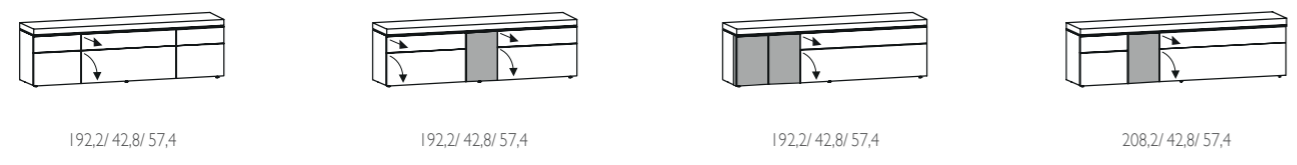
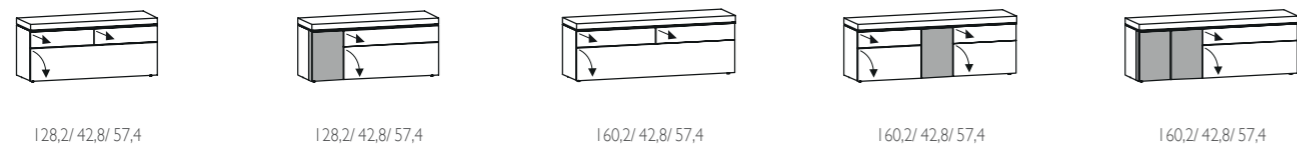
Alle Elemente auch spiegelbildlich lieferbar



Highboards & Vitrinen | High wall units & glass display cases | Meubles hauts & vitrines

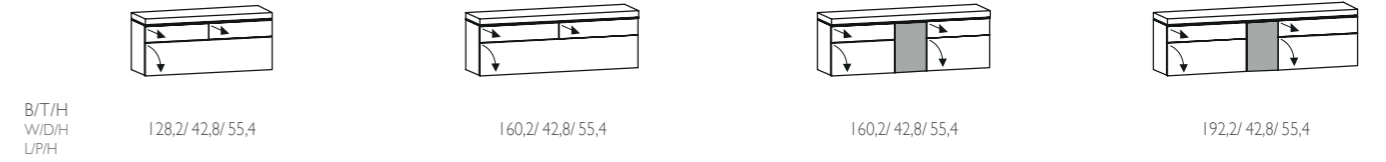


Lowboards | Low wall units | Meubles bas

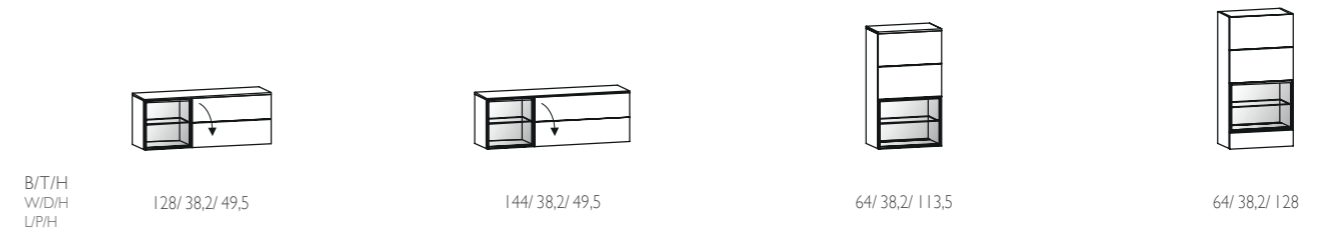


Hänge-Lowboards | Low wall-mounted units | Meubles bas suspendus

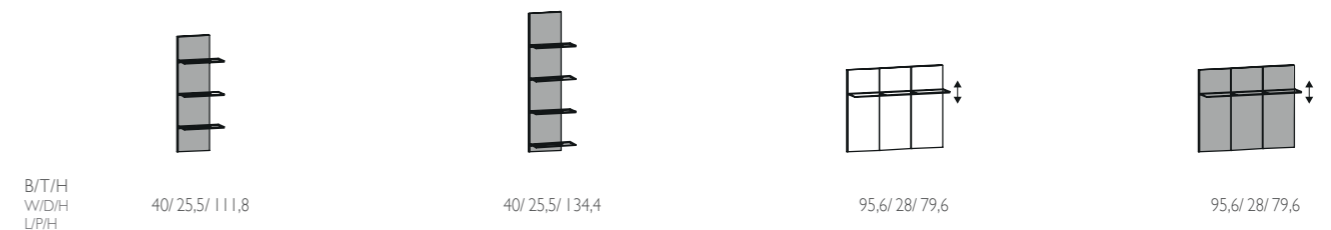
Elements also available in mirror image
Éléments également disponibles en version inversée



Hängeelemente | Wall-mounted units | Meubles suspendus

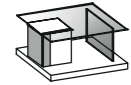


Wandborde & Wandpaneele | Wall shelves & panels | Tablettes & panneaux muraux

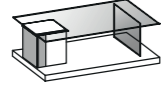


Couchtische & Beistelltische | Coffee tables & side tables | Tables basses & tables d'appoint

Alle Elemente auch spiegelbildlich lieferbar



B/T/H
W/D/H
L/P/H
80,6/ 80,6/ 42,3



120,6/ 75,6/ 42,3



51,2/ 45/ 55,6



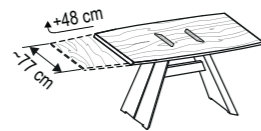
51,2/ 50/ 55,6

Tische | Tables | Tables

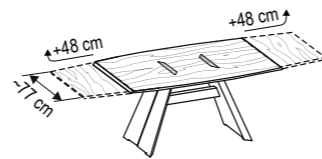
Speisemertisch abgerundet, Massivholz | Rounded dining table in hardwood | Table de salle à manger arrondie en bois massif



L/B/H
L/W/H
L/U/H
140-160-180-200/ 96,5-99-100/ 76,5



Tischverlängerung 48cm für Tisch 140cm
Table extension 48cm for table 140cm
Rallonge de table de 48cm pour table de 140cm



Tischverlängerung 96cm für Tisch 160-180-200cm
Table extension 96cm for table 160-180-200cm
Rallonge de table de 96cm pour table de 160-180-200cm

Stühle | Chairs | Chaises



B/T/H
W/D/H
L/P/H
50/ 61/ 85



50/ 61/ 85



55/ 61/ 88



58/ 62/ 82



55/ 57/ 81



57/ 57/ 82



57/ 57/ 82



B/T/H
W/D/H
L/P/H
60/ 58/ 82



60/ 58/ 82



54/ 61/ 86



53/ 57/ 82



57/ 58/ 83



51/ 49/ 93
52/ 51,5/ 103

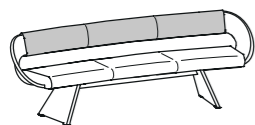


78/ 83/ 123

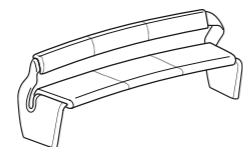


52/ 51/ 45

Bänke | Benches | Bancs



B/T/H
W/D/H
L/P/H
187-207-227-247/ 71/ 81



172-192-212-232/ 66/ 83

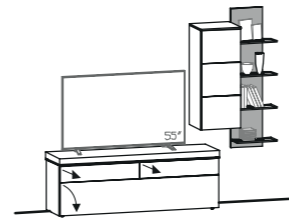
Die komplette Typenliste – alle Varianten und Typen – kann auf unserer Homepage heruntergeladen werden.

The complete type list can be downloaded on our homepage.

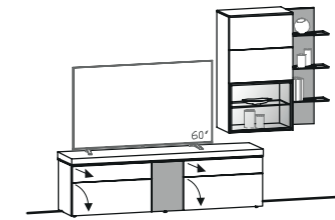
La liste complète de modèles peut être téléchargée sur notre site internet.

Wandkombinationen | Wall combinations | Combinaisons murales

Elements also available in mirror image
Éléments également disponibles en version inversée



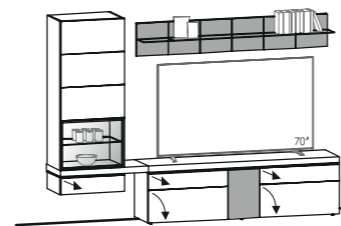
B/T/H
W/D/H
L/P/H
Vorschlag 129
224/ 42,8/ 188



Vorschlag 155
264/ 42,8/ 187



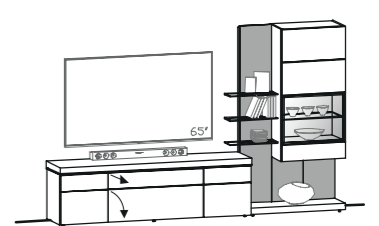
Vorschlag 168
280,4/ 42,8/ 186



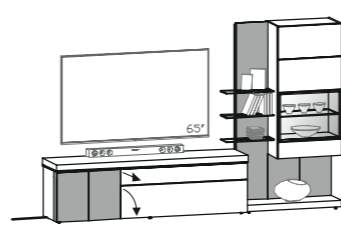
B/T/H
W/D/H
L/P/H
Vorschlag 181
280,4/ 42,8/ 202,9



Vorschlag 194
288,4/ 43,2/ 201,6



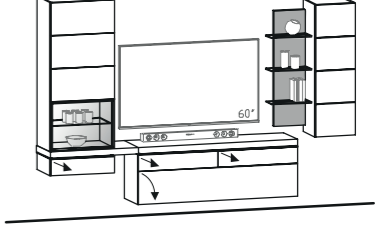
Vorschlag 207
288,2/ 42,8/ 179,5



B/T/H
W/D/H
L/P/H
Vorschlag 233
288,2/ 42,8/ 179,5



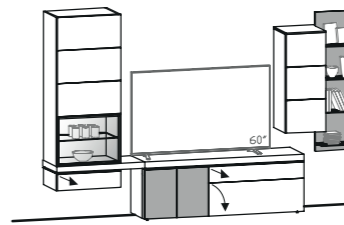
Vorschlag 246
304,2/ 42,8/ 201,6



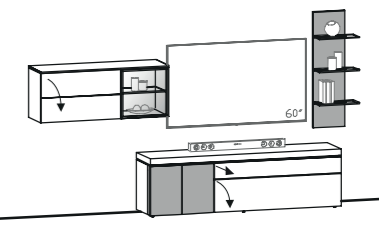
Vorschlag 259
308/ 42,8/ 217



B/T/H
W/D/H
L/P/H
Vorschlag 272
312/ 43,2/ 201,6



Vorschlag 285
312/ 42,8/ 202,9



Vorschlag 298
324/ 42,8/ 185

Weitere Informationen über Typen und Varianten erhalten Sie bei unserem Möbelhandelspartner in Ihrer Nähe! Zu finden im Internet auf www.voglauer.com unter der Rubrik: „Händler“.

For more information about our furniture, please visit our nearest partner! You will find the list of our partners on our website www.voglauer.com, in the "Retailer" section.

Pour plus d'information concernant nos meubles, n'hésitez pas à aller voir notre partenaire le plus proche de chez vous! Vous trouverez la liste de nos partenaires sur notre site www.voglauer.com, dans la rubrique « Revendeurs ».

ALLE VOGLAUER MÖBELLINIEN



Wohnen/Speisen



Valpin



Vmontanara



Vorgano living



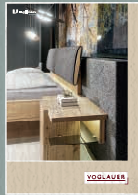
Vcuben living



Vrock living



Schlafen



Valpin sleeping



Vmontanara sleeping



Vvagantc



Dielen



Valpin



Vmontanara



Vorgano coming



Vcuben coming



Vrock coming



Bad



Valpin
NEUHEIT 2022



Vmontanara
NEUHEIT 2022



Vquell



Möbelgütepass
Gebrauchs- und Pflegeanweisung

Ihr Voglauer Einrichtungspartner:



Fordern Sie die gewünschten Folder telefonisch oder auf unserer Homepage an. Wir senden Ihnen diese gerne kostenlos zu.

Sie wollen mehr über unser Unternehmen oder unsere Produktlinien erfahren? Dann besuchen Sie uns im Internet unter www.voglauer.com



Abonnieren Sie uns auf unsere sozialen Medien. Hier werden Sie regelmäßig informiert über aktuelle Entwicklungen und News rund um Voglauer.



Voglauer Gschwandtner & Zwilling GmbH

Pichl 55, A-5441 Abtenau

Tel.: +43 (0) 6243 2700-0 | Fax: +43 (0) 6243 2700-210

office@voglauer.com | www.voglauer.com

